

UNIT 7. HAPPY BIRTHDAY, LEPRACHAUN!



¡Bien, amigos! ¡Casi ha llegado el momento de despedirnos! La vuelta al cole está cerca y mis amigos y yo esperamos haberte ayudado este verano a repasar inglés. Si has completado la mayoría de los ejercicios con éxito, seguro que te has convertido en un auténtico mago del inglés, ¡como yo! Sólo quedan unos "retoques". Veamos los contenidos de esta unidad.

1. VOCABULARIO:

- 1.1. LUGARES DE LA CIUDAD (TOWN PLACES).
- 1.2. INDICANDO DIRECCIONES (GIVING DIRECTIONS).

2. IMPERATIVOS (IMPERATIVES).

3. EL VERBO MODAL **CAN** (THE MODAL VERB **CAN**).

1. VOCABULARIO.

1.1. LUGARES DE LA CIUDAD (TOWN PLACES).

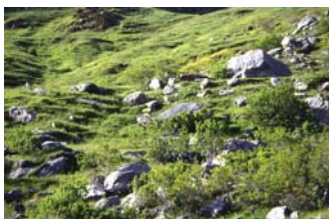
¿Os gustaría saber dónde vivimos mis amigos y yo? Lee con atención:



Mrs. Tricky lives in a cave



Buggy and Jumpy live in the water



Leprachaun lives in a prairie



I live in the forest!

¡Sí, amigos! Vivimos en plena naturaleza. Sin embargo, a vosotros los humanos os gusta vivir en pueblos o ciudades. Vivir en la naturaleza tiene sus ventajas: respiras aire puro, no hay ruido de coches, etc. Vivir en una ciudad también tiene sus ventajas. ¡Hay muchos lugares donde ir!



school



cinema



theatre



library



museum



sports centre



park



disco



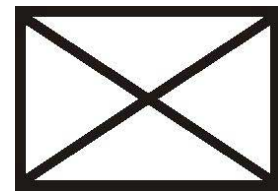
sweet shop



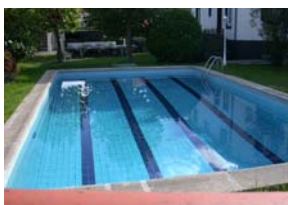
supermarket



clothes shop



post office



swimming-pool



book shop



bus stop



police station

¡Recuerda! ¡**Library** es un falso amigo! Se parece a la palabra del castellano *librería* pero no significa eso. Significa **biblioteca**. *Librería* en inglés es **book shop**.

1.2. INDICANDO DIRECCIONES (GIVING DIRECTIONS).

Seguro que alguna vez has ayudado a alguien a llegar al lugar deseado. Con las siguientes indicaciones podrás ayudar a cualquier turista que hable inglés:



go straight on



go past (the
sweet shop)



turn right



turn left



stop

Sería una buena idea que repases las preposiciones de lugar que viste en la unidad 2.

En el caso de que seas tú quien quiere preguntar por un lugar puedes decir:

"Where is the ..., please?" (¿Dónde está ..., por favor?)

Lee atentamente este diálogo:

Where is the library, please?



Go straight on. Go past the disco. Then, turn left. The library is between the sweet shop and the cinema.



2. IMPERATIVOS (IMPERATIVES).

Como ya sabrás, los imperativos son órdenes o instrucciones que damos para que alguien haga o no haga algo. ¡Los imperativos están en todas partes! Observa y aprende.

Para hacer un imperativo, sólo tienes que escribir el verbo en **infinitivo (sin sujeto delante)**. Para hacer un imperativo negativo, escribe **don't** delante del verbo.

At the library

- Be quiet (Silencio; cállate).
- Don't eat (No comas).



At school

- ❑ Sit down (Siéntate).
- ❑ Stand up (Levántate).
- ❑ Don't run (No corras).
- ❑ Don't talk in class (No hables en clase).
- ❑ Open your book (Abre tu libro).
- ❑ Read the text (Lee el texto).
- ❑ Listen to the teacher (Escucha al profesor/a).
- ❑ Answer the questions (Responde las preguntas).
- ❑ Don't write in your book (No escribas en tu libro).



At home

- ❑ Set the table (Pon la mesa).
- ❑ Clear the table (Quita la mesa).
- ❑ Tidy your room (Ordena tu habitación).
- ❑ Don't jump on the sofa (No saltes en el sofá).
- ❑ Go to bed (Vete a la cama).



At the zoo

- ❑ Be careful! (Ten cuidado).
- ❑ Don't walk on the grass (No pises el césped).
- ❑ Don't feed the animals (No des de comer a los animales).



3. EL VERBO MODAL CAN (THE MODAL VERB CAN) .

El verbo **can** es un verbo especial en inglés. Por eso se llama "modal". Seguido de otro verbo (siempre en infinitivo y sin "to") sirve para expresar qué sabemos y no sabemos hacer. Así, en la forma afirmativa usamos **can** y en la forma negativa usamos **can't**.



I can fly (Puedo volar)



We can't fly (no podemos volar)

¡Importante! La 3ª persona del singular no lleva -s:
She can fly very well (Ella sabe nadar muy bien)

Para hacer preguntas solo has de colocar *can* delante del sujeto y el verbo. Para contestar, utiliza el pronombre sujeto seguido de *can* (respuesta afirmativa) o *can't* (respuesta negativa). Observa el diálogo:



Can you fly?

No, we can't.
Can you swim?

Yes, I can.



También usamos CAN en preguntas para pedir algo:
Can I go to the toilet, please? (¿Puedo ir al servicio, por favor?).
Can you help me with my homework? (¿Puedes ayudarme con los deberes?).

Ya hemos visto todos los contenidos de la unidad 7.
Antes de ponernos en marcha y realizar los ejercicios,
veamos de un vistazo lo que hemos aprendido.

En inglés utilizamos el modo IMPERATIVO para:

- ✓ ... indicar a alguien dónde está un sitio:

Go straight on. (Ve recto).

- ✓ ... dar órdenes:

Open de window. (Abre la ventana).

Sin embargo, podemos dar órdenes o pedir algo de una forma mucho más educada utilizando CAN:

Can you open the window, please? (¿Puedes abrir la ventana, por favor?).

También utilizamos CAN para hablar de lo que sabemos y no sabemos hacer:

I can swim but I can't ride a bike. (Sé nadar pero no sé montar en bici).

