

**Conocimiento del Medio Natural, Social y Cultural**

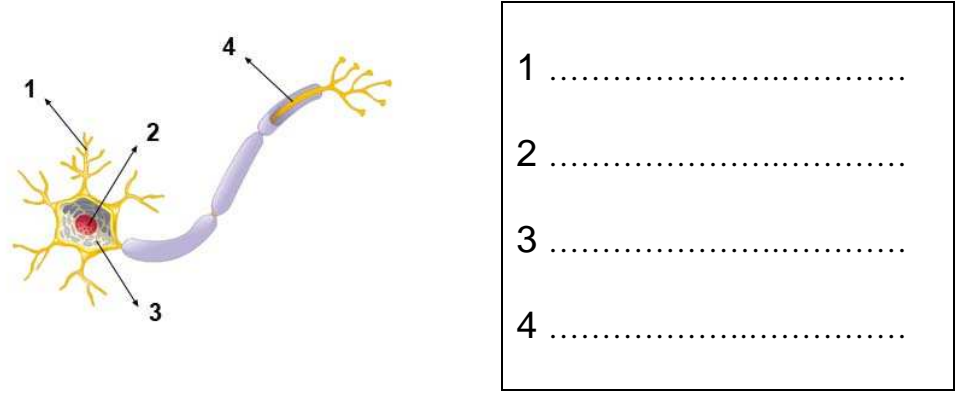
**UNIDAD 5. Función de relación**

**FICHA 5.1**

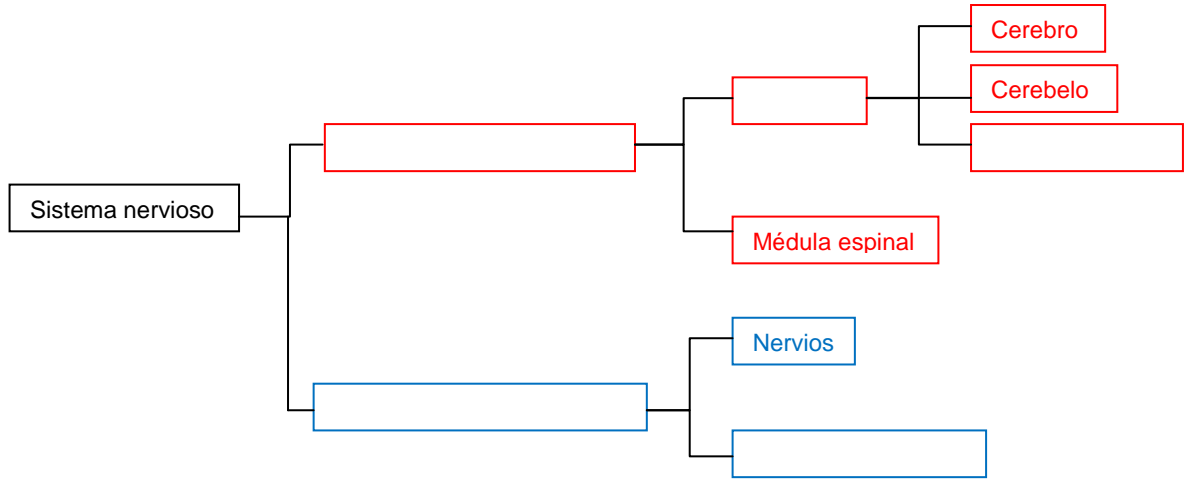
1. Indica qué aparatos y sistemas participan en la función de relación en los animales:

.....

2. ¿Cómo se llaman las células del sistema nervioso? .....  
 Completa el siguientes esquema de:



3. Completa el siguiente esquema del sistema nervioso:



4. Relaciona los términos de ambas columnas:

- |  |  |
|--|--|
| <p>Cerebelo</p> <p>Cerebro</p> <p>Bulbo raquídeo</p> | <ul style="list-style-type: none"> <li>▪ actos voluntarios, memoria, sentimientos, emociones, comportamiento y lenguaje</li> <li>▪ latidos del corazón, movimientos respiratorios, tos, vómito, etc</li> <li>▪ movimientos, equilibrio y postura corporal</li> </ul> |
|--|--|

5. ¿Cuáles son las funciones de la médula espinal? .....

.....

.....

.....

# Conocimiento del Medio Natural, Social y Cultural

UNIDAD 5. Función de relación

FICHA 5.2

1. ¿Cuáles son los dos tipos de nervios del sistema nervios periférico? .....

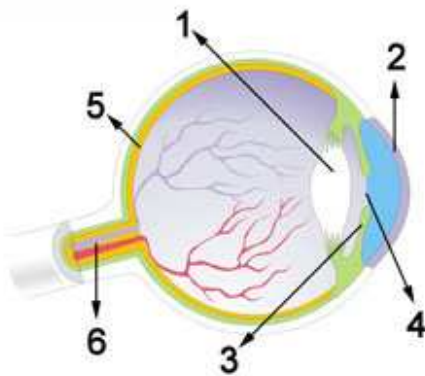
.....

¿Cuál es la función de cada unos de ellos? .....

.....

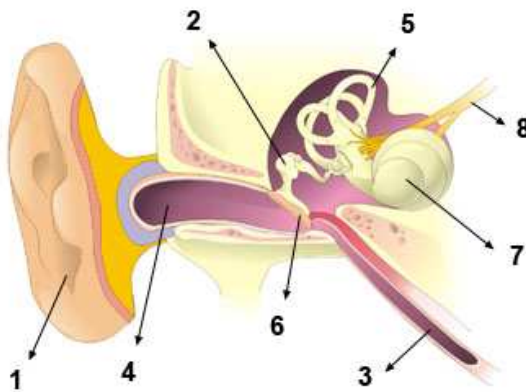
.....

2. Completa el siguiente esquema del ojo humano:



1	.....
2	.....
3	.....
4	.....
5	.....
6	.....

3. Completa el siguiente esquema del oído humano y posteriormente clasifica todas las estructuras con ayuda de la tabla:



1	.....
2	.....
3	.....
4	.....
5	.....
6	.....
7	.....
8	.....

Oído externo	Oído medio	Oído interno

**Conocimiento del Medio Natural, Social y Cultural**

**UNIDAD 5. Función de relación**

**FICHA 5.3**

1. ¿Cuál es la función del aparato locomotor? ¿Cuáles son los elementos que lo componen? .....

.....

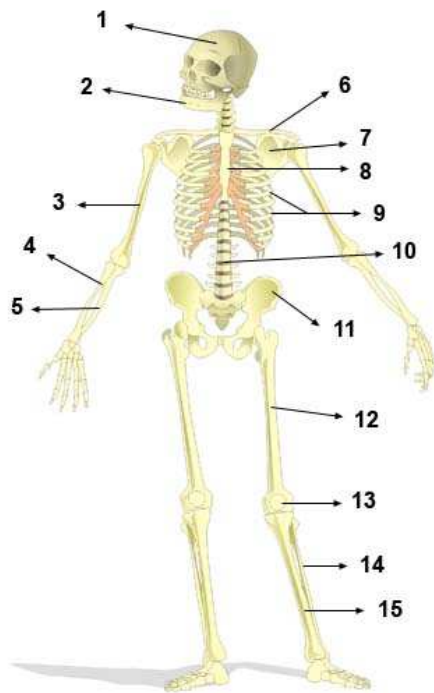
.....

2. Indica los tipos de articulaciones que existen y pon un ejemplo de cada una de ellas: .....

.....

.....

3. Completa el siguiente esquema del sistema óseo:



1	.....
2	.....
3	.....
4	.....
5	.....
6	.....
7	.....
8	.....
9	.....
10	.....
11	.....
12	.....
13	.....
14	.....
15	.....

4. Relaciona cada palabra clave con su definición.

Sentidos

Sistema nervioso

Aparato locomotor

1. Recibe información, la transporta y analiza para ordenar una respuesta adecuada.
2. Obtienen información del mundo que nos rodea y la envían al sistema nervioso.
3. Se encarga del movimiento y del desplazamiento.

5. ¿Cómo se llaman los órganos sensoriales de la lengua capaces de percibir los sabores? .....

# Conocimiento del Medio Natural, Social y Cultural

## UNIDAD 5. Función de relación

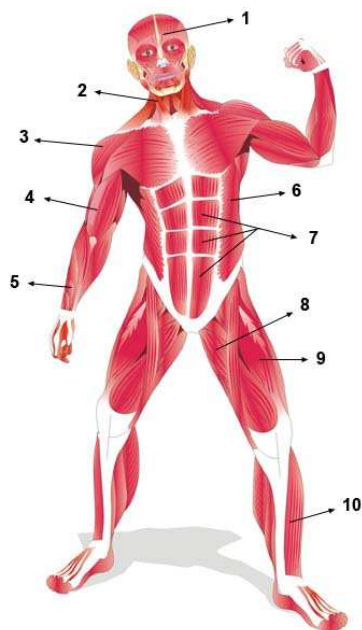
## FICHA 5.4

1. Completa las siguientes frases con las palabras del recuadro:

información, transmitir, prolongaciones, axón, sistema, neuronas,  
 núcleo, cuerpo celular, dendritas,

- Las ..... son las células principales del ..... nervioso. Reciben y transmiten .....
- Las neuronas tienen dos partes: el ..... y las .....
- El cuerpo celular es el lugar donde se encuentra el ..... y las prolongaciones son muy finas y sirven para ..... información. Las cortas se llaman ..... y la larga .....

2. Completa el siguiente esquema del sistema muscular:



1 .....

2 .....

3 .....

4 .....

5 .....

6 .....

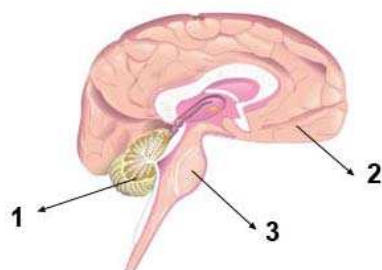
7 .....

8 .....

9 .....

10 .....

3. Completa el siguiente esquema del encéfalo humano:



1 .....

2 .....

3 .....

# Conocimiento del Medio Natural, Social y Cultural

## UNIDAD 5. Función de relación

## FICHA 5.5

1. Ordena los siguientes elementos para representar la función de relación en los animales:

Aparato locomotor

Órganos de los sentidos

Sistema nervioso

Estímulo

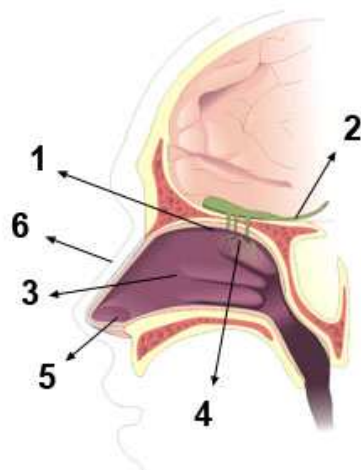
Respuesta

2. Completa las siguientes frases con las palabras del recuadro:

motores, órganos de los sentidos, receptores, sensitivos, sistema nervioso central, respuesta

- La información que recogen los ..... y todos los ..... del cuerpo, llega al ..... a través de los nervios .....
- El encéfalo interpreta la información y elabora una ....., que envía por los nervios ..... a los músculos u órganos.

3. Completa el siguiente esquema del sentido del olfato:



- 1 .....
- 2 .....
- 3 .....
- 4 .....
- 5 .....
- 6 .....

4. ¿En qué se diferencian los nervios sensitivos de los nervios motores? .....

.....

.....

5. ¿Qué son las hormonas? .....

.....

.....

¿Dónde se producen? .....

# Conocimiento del Medio Natural, Social y Cultural

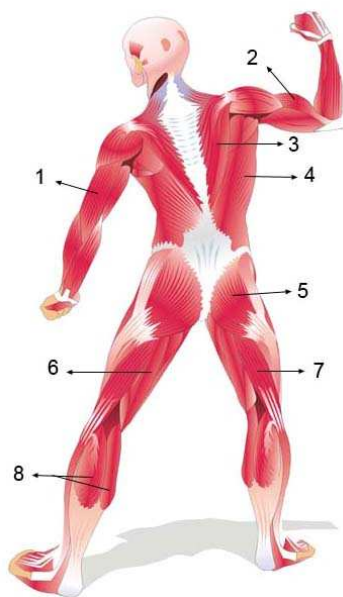
## UNIDAD 5. Función de relación

## FICHA 5.6

1. Ordena las siguientes fases sobre la coordinación nerviosa:

- Los sentidos recogen información del exterior.
- El encéfalo o la médula analizan la información y ordenan una respuesta.
- Un nervio sensitivo lleva la información al encéfalo o a la médula.
- El músculo o el órgano ejecutan la orden.
- Un nervio motor lleva la respuesta a un músculo o a un órgano.

2. Completa el siguiente esquema del sistema muscular:



1	.....
2	.....
3	.....
4	.....
5	.....
6	.....
7	.....
8	.....

3. Indica si las siguientes afirmaciones son verdaderas (V) o falsas (F):

- Los nervios están formados por haces de prolongaciones de neuronas.
- El encéfalo está protegido por los huesos del cráneo.
- Los nervios sensitivos llevan la respuesta desde el sistema nervioso central a los músculos.
- Los nervios motores llevan información desde los órganos de los sentidos al sistema nervioso central.
- Las plantas no hacen la función de relación.

4. Relaciona cada definición con una palabra clave.

- Cerebro       Cerebelo       Bulbo raquídeo       Médula espinal

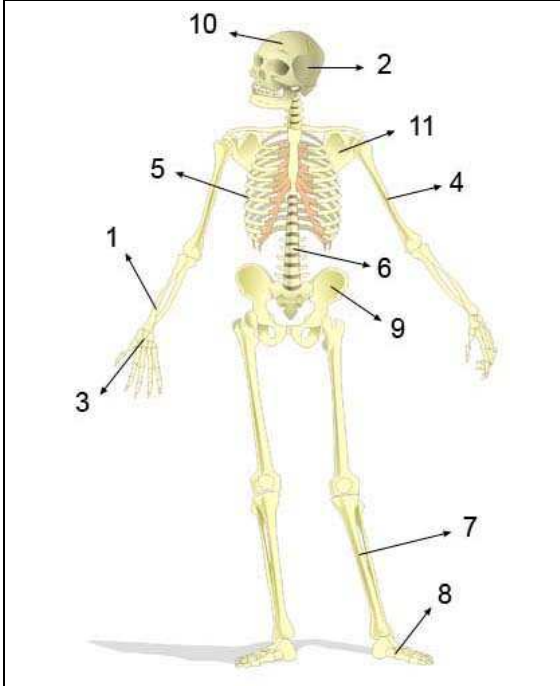
1. Controla todos los actos voluntarios, la inteligencia, la memoria, etc
2. Controla el funcionamiento de muchos órganos del cuerpo.
3. Coordina los movimientos y controla el equilibrio.
4. Coordina los movimientos reflejos.

# Conocimiento del Medio Natural, Social y Cultural

## UNIDAD 5. Función de relación

## FICHA 5.7

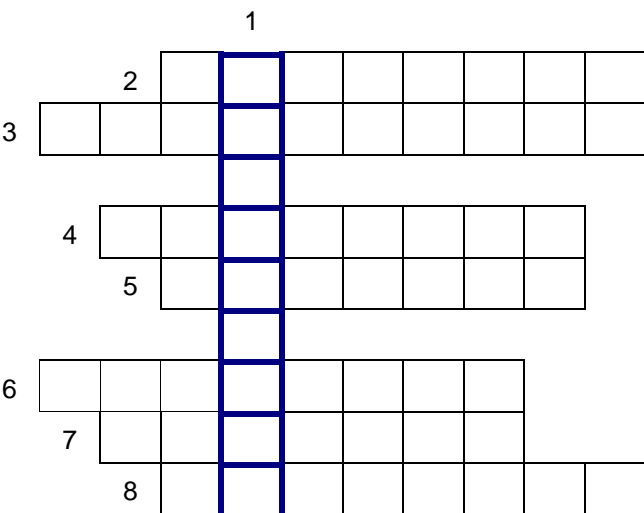
1. Clasifica los huesos que están señalados en la siguiente figura con ayuda de la tabla (fíjate en el ejemplo):



Huesos planos	
Huesos largos	1 <span style="color: red; font-size: small;">← ejemplo</span>
Huesos cortos	

2. Completa el siguiente crucigrama:

1. Conjunto de huesos.
2. Recibe información y la manda al encéfalo o la médula.
3. Nervios que conducen información desde los receptores al sistema nervioso central.
4. Células del sistema nervioso.
5. Fibras que comunican el cuerpo con el encéfalo o la médula.
6. Controla los actos voluntarios.
7. Nervios que conducen respuestas.
8. Sustancias químicas fabricadas por glándulas.



3. Relaciona con flechas los términos de ambas columnas:

- |               |   |  |  |  |
|---------------|---|--|--|--|
| Retina        | ▪ | Orificio por donde entra la luz                        |  |  |
| Cristalino    | ▪ | Envía información al cerebro desde la retina           |  |  |
| Iris          | ▪ | Lugar donde se encuentran los receptores de la visión. |  |  |
| Pupila        | ▪ | Lente que enfoca la luz hacia la retina                |  |  |
| Nervio óptico | ▪ | Controla la apertura y cierre de la pupila             |  |  |